



PERŁA SULEJOWA



Dom A1.1e



POWIERZCHNIA:
158,23 m²



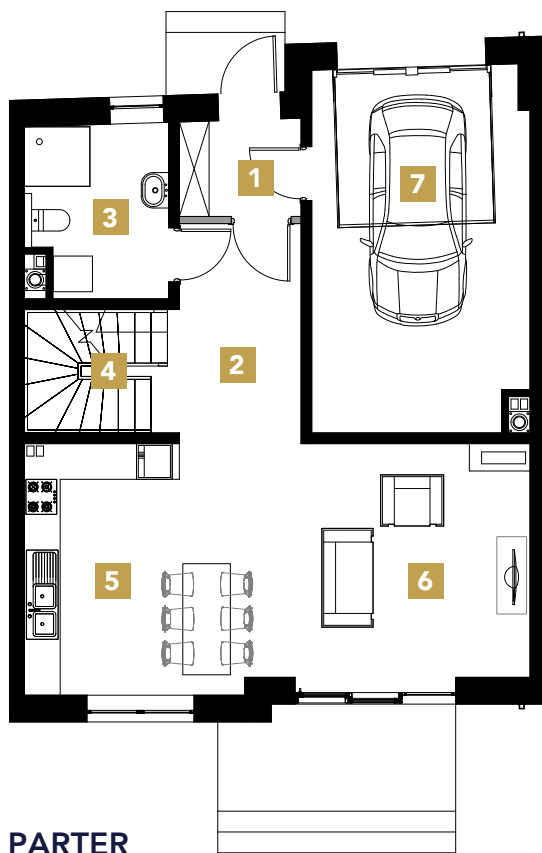
POW. UŻYTKOWA:
146,04 m²



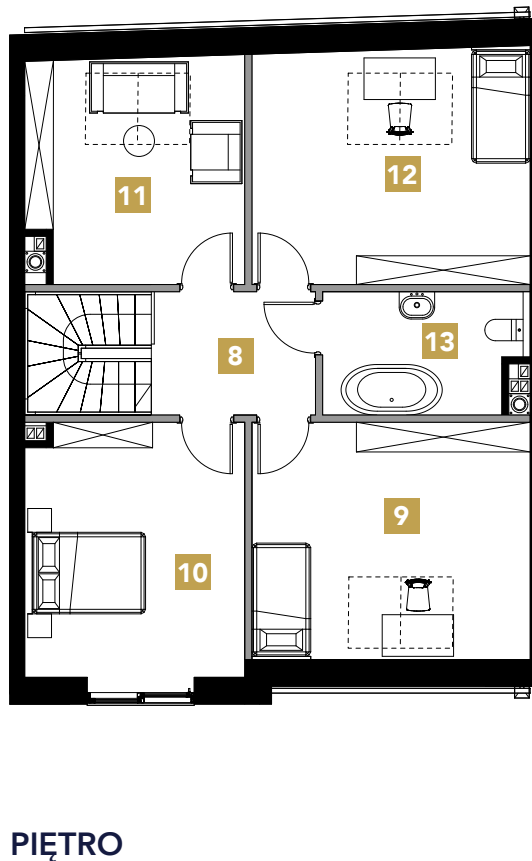
POKOJE:
5



DZIAŁKA:
288.92 m²



PARTER



PIĘTRO

Karta mieszkania została opracowana na podstawie projektu budowlanego. Prezentowane materiały nie stanowią oferty handlowej, należy je traktować poglądowo.

PARTER

| | | |
|---|---------------|----------------------|
| 1 | Wiatrołap | 3,32 m ² |
| 2 | Komunikacja | 7,57 m ² |
| 3 | Łazienka | 6,58 m ² |
| 4 | Kl. schodowa | 5,40 m ² |
| 5 | Kuchnia | 10,94 m ² |
| 6 | Pokój dzienny | 23,50 m ² |
| 7 | Garaż | 22,09 m ² |

PIĘTRO

| | | |
|----|-------------|------------------------------|
| 8 | Komunikacja | 5,73 m ² |
| 9 | Pokój | 18,67 (14,31) m ² |
| 10 | Pokój | 15,67 m ² |
| 11 | Pokój | 13,65 (10,20) m ² |
| 12 | Pokój | 18,47 (14,09) m ² |
| 13 | Łazienka | 6,64 m ² |

Podane na karcie powierzchnie pomieszczeń i wymiary są wartościami projektowanymi i mogą nieznacznie odbiegać od wartości w zrealizowanym obiekcie.

— - możliwość demontażu lub przesunięcia ścian

www.perlasulejowa.pl

**BIURO
SPRZEDAŻY**



Perła Sulejowa
ul. Polna 36
97-330 Sulejów



Masz pytania? Zadzwoń!
570 880 110