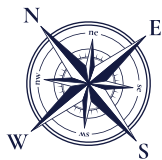


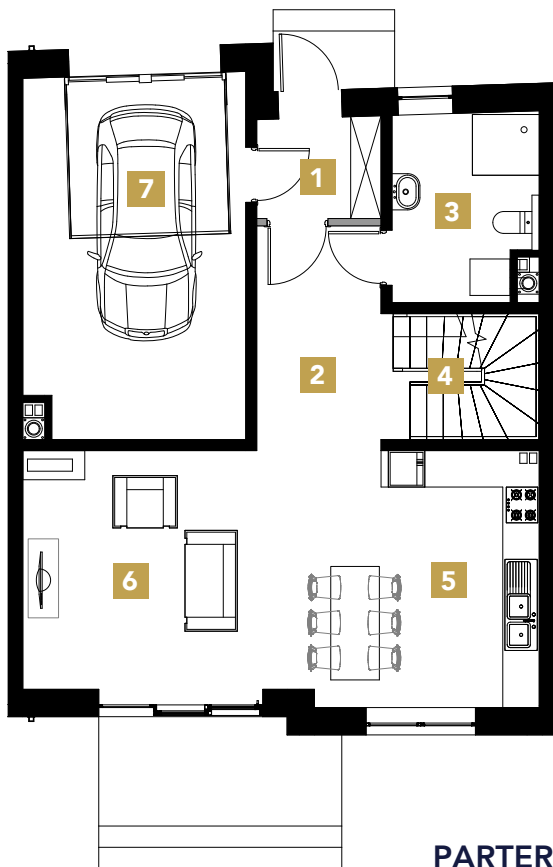


PERŁA SULEJOWA

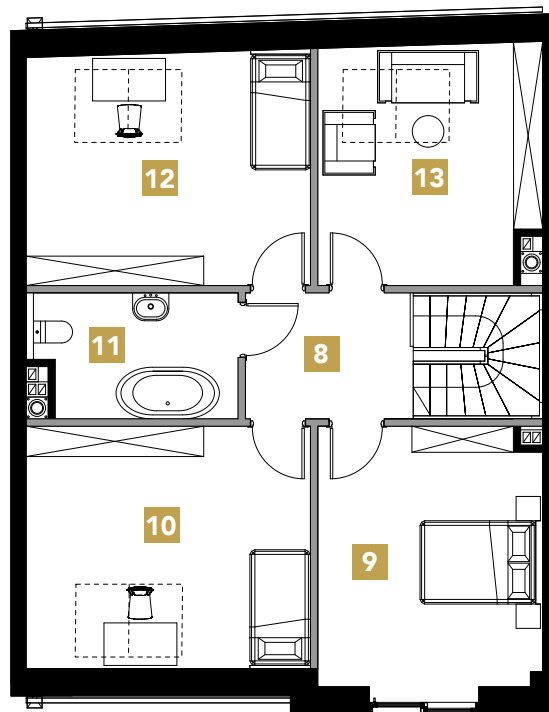


Dom A1.1d

Karta mieszkania została opracowana na podstawie projektu budowlanego. Prezentowane materiały nie stanowią oferty handlowej, należy je traktować poglądowo.



PARTER



PIĘTRO

— - możliwość demontażu lub przesunięcia ścian

www.perlasulejowa.pl

**BIURO
SPRZEDAŻY**



Perła Sulejowa
ul. Polna 36
97-330 Sulejów



Masz pytania? Zadzwoń!

570 880 110



POWIERZCHNIA:
158,27 m²



POW. UŻYTKOWA:
146,08 m²



POKOJE:
5



DZIAŁKA:
286.71 m²

PARTER

1	Wiatrołap	3,40 m ²
2	Komunikacja	7,57 m ²
3	Łazienka	7,04 m ²
4	Kl. schodowa	5,40 m ²
5	Kuchnia	10,89 m ²
6	Pokój dzienny	23,50 m ²
7	Garaż	21,69 m ²

PIĘTRO

8	Komunikacja	5,73 m ²
9	Pokój	15,62 m ²
10	Pokój	18,67 (14,31) m ²
11	Łazienka	6,64 m ²
12	Pokój	17,91 (13,53) m ²
13	Pokój	14,21 (10,76) m ²

Podane na karcie powierzchnie pomieszczeń i wymiary są wartościami projektowanymi i mogą nieznacznie odbiegać od wartości w zrealizowanym obiekcie.