



PERŁA SULEJOWA



Dom A1.1b



POWIERZCHNIA:
153,39 m²



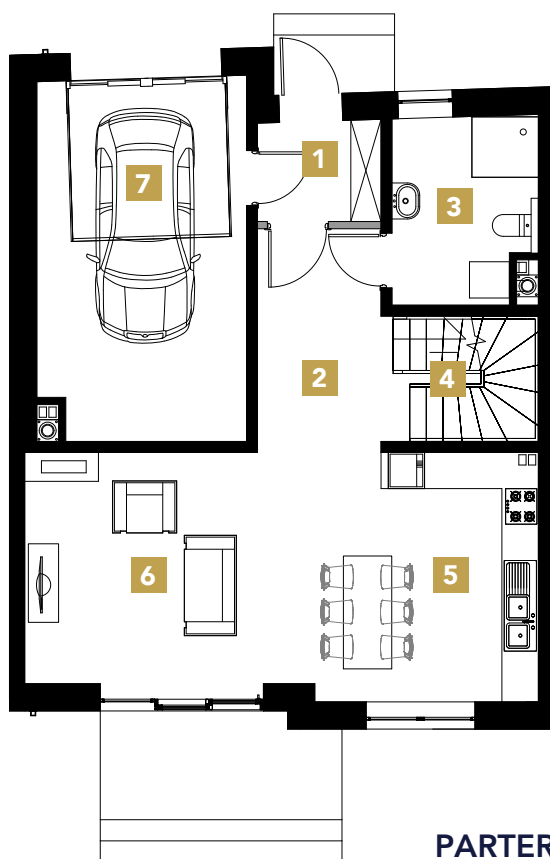
POW. UŻYTKOWA:
141,61 m²



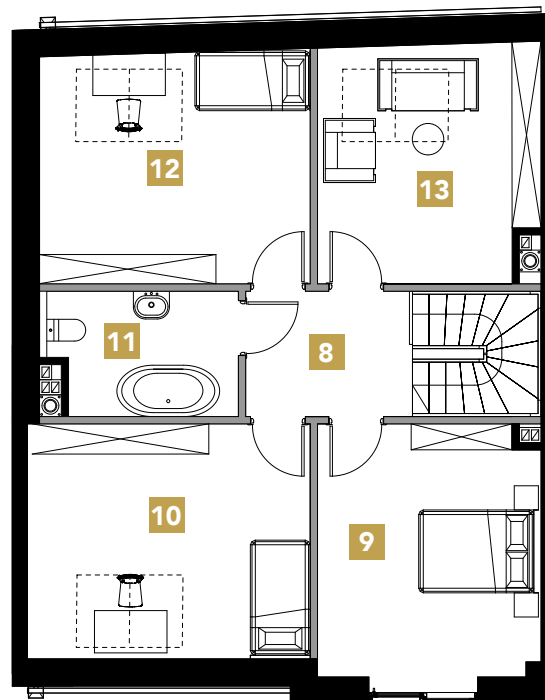
POKOJE:
5



DZIAŁKA:
281.21 m²



PARTER



PIĘTRO

Karta mieszkania została opracowana na podstawie projektu budowlanego. Prezentowane materiały nie stanowią oferty handlowej, należy je traktować poglądowo.

- możliwość demontażu lub przesunięcia ścian

www.perlasulejowa.pl

**BIURO
SPRZEDAŻY**



Perła Sulejowa
ul. Polna 36
97-330 Sulejów



Masz pytania? Zadzwoń!
570 880 110

PARTER

1	Wiatrołap	3,40 m ²
2	Komunikacja	7,57 m ²
3	Łazienka	7,04 m ²
4	Kl. schodowa	5,40 m ²
5	Kuchnia	10,63 m ²
6	Pokój dzienny	22,21 m ²
7	Garaż	20,50 m ²

PIĘTRO

8	Komunikacja	5,73 m ²
9	Pokój	15,23 m ²
10	Pokój	18,21 (13,94) m ²
11	Łazienka	6,23 m ²
12	Pokój	17,15 (12,97) m ²
13	Pokój	14,09 (10,76) m ²

Podane na karcie powierzchnie pomieszczeń i wymiary są wartościami projektowanymi i mogą nieznacznie odbiegać od wartości w zrealizowanym obiekcie.