



# PERŁA SULEJOWA



A1.1a



## Dom A1.1a



POWIERZCHNIA:  
**152,90 m<sup>2</sup>**



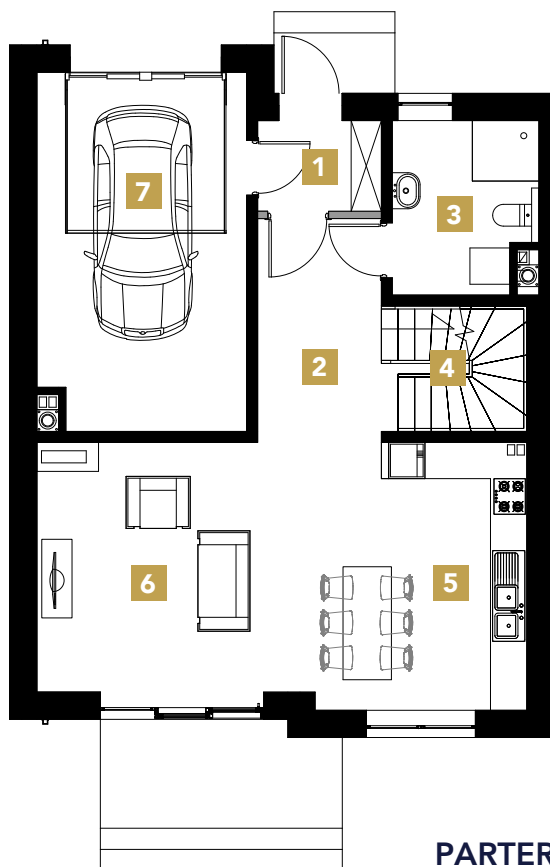
POW. UŻYTKOWA:  
**141,08 m<sup>2</sup>**



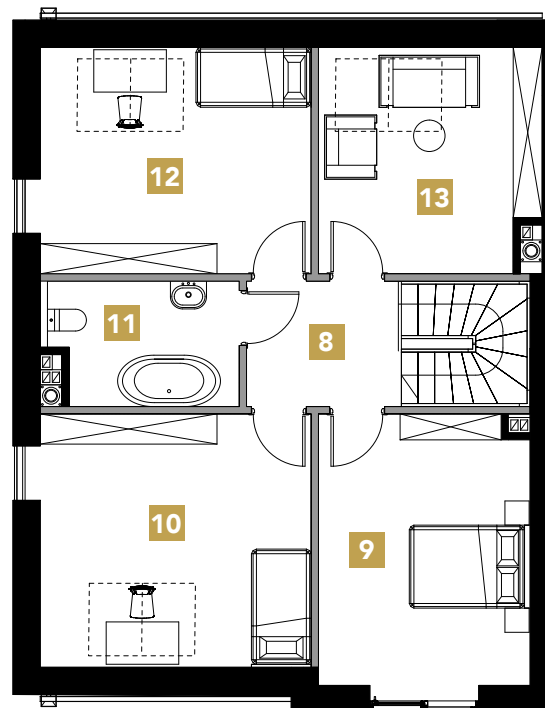
POKOJE:  
**5**



DZIAŁKA:  
**531.51 m<sup>2</sup>**



PARTER



PIĘTRO

Karta mieszkania została opracowana na podstawie projektu budowlanego. Prezentowane materiały nie stanowią oferty handlowej, należy je traktować poglądowo.

PARTER

1	Wiatrołap	3,07 m <sup>2</sup>
2	Komunikacja	7,57 m <sup>2</sup>
3	Łazienka	6,47 m <sup>2</sup>
4	Kl. schodowa	4,99 m <sup>2</sup>
5	Kuchnia	10,58 m <sup>2</sup>
6	Pokój dzienny	23,85 m <sup>2</sup>
7	Garaż	20,36 m <sup>2</sup>

PIĘTRO

8	Komunikacja	5,31 m <sup>2</sup>
9	Pokój	15,51 m <sup>2</sup>
10	Pokój	18,77 (14,59) m <sup>2</sup>
11	Łazienka	6,23 m <sup>2</sup>
12	Pokój	16,78 (12,60) m <sup>2</sup>
13	Pokój	13,41 (9,95) m <sup>2</sup>

Podane na karcie powierzchnie pomieszczeń i wymiary są wartościami projektowanymi i mogą nieznacznie odbiegać od wartości w zrealizowanym obiekcie.

— - możliwość demontażu lub przesunięcia ścian

[www.perlasulejowa.pl](http://www.perlasulejowa.pl)

**BIURO  
SPRZEDAŻY**



Perła Sulejowa  
ul. Polna 36  
97-330 Sulejów



Masz pytania? Zadzwoń!  
**570 880 110**